

ZARZĄD OCZYSZCZANIA MIASTA

Al. Jerozolimskie 11/19, 00-508 Warszawa
tel. Sekretariat: 22 277 04 70; 22 277 04 99, Centrala: 22 277 04 00, Fax: 22 628 26 74
sekretariat@zom.waw.pl, www.zom.waw.pl

ZOM/TZ-02/ 2228 / 2675 /17

Warszawa, 16 maja 2017 r.

wg rozdzielnika

Zapytanie ofertowe

Zarząd Oczyszczania Miasta zwraca się z prośbą o przedstawienie oferty cenowej na wykonanie dokumentacji projektowej pod nazwą „Projekt nasadzeń 30 drzew w pasie drogowym ul. Czerniakowskiej”. Projekt zakłada posadzenie 30 platanów w pasie drogowym ulicy Czerniakowskiej (dz. ewidencyjna nr 3 z obrębem 10557 - zachodnia strona) na odcinku od ul. Idzikowskiego do al. Witosa.

Oferta musi uwzględnić zakres prac określony w załączniku nr 1. Opis przedmiotu opracowania i zasady wykonania zamówienia określa załącznik nr 2.

Ofertę należy złożyć wypełniając załącznik nr 1 – Zakres prac i ceny jednostkowe. Ceny jednostkowe wykazane w załączniku nr 1 muszą zawierać wszystkie koszty bezpośrednie i pośrednie związane z prawidłową realizacją prac.

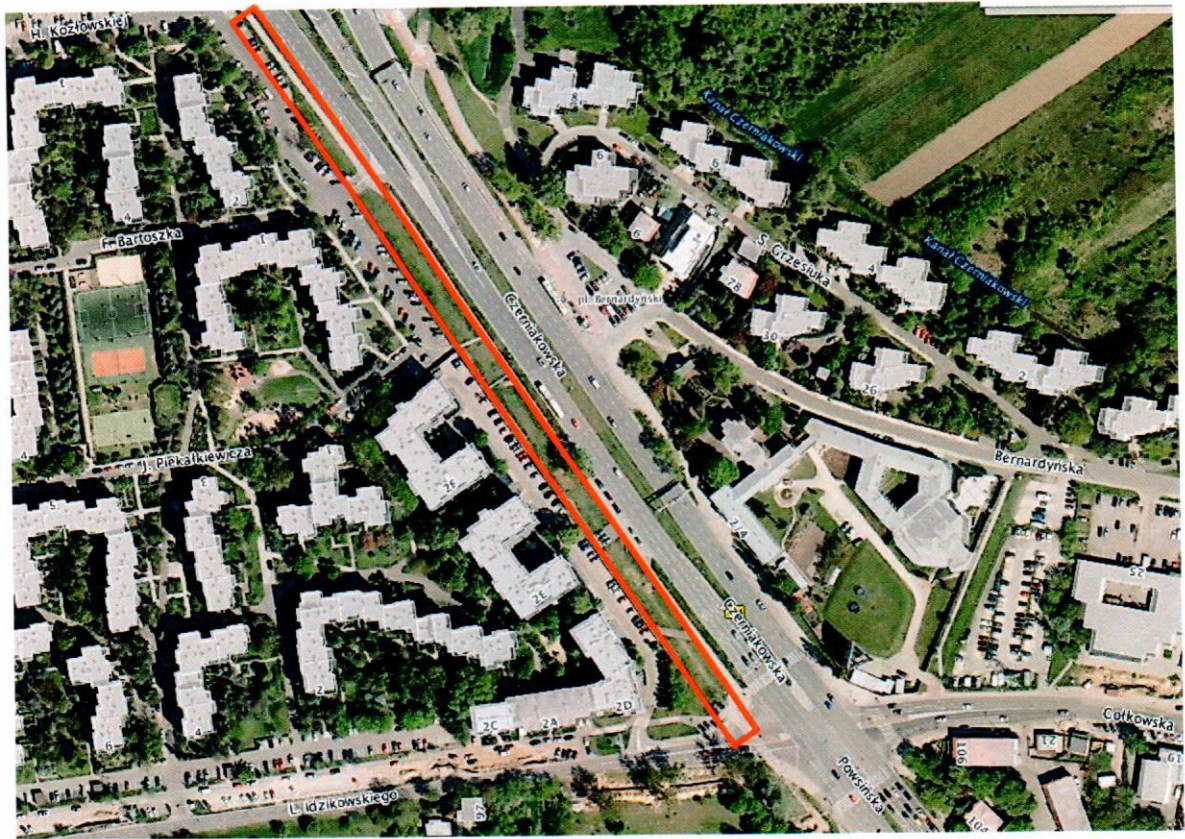
Przewidywany termin realizacji zamówienia: od dnia podpisania umowy – do 31.08.2017 r.

Oferty należy przesłać na adres: zom@zom.waw.pl, faxem na numer: 22 628 26 74 lub złożyć w siedzibie Zamawiającego - Zarząd Oczyszczania Miasta, pok. nr 303, piętro III, Al. Jerozolimskie 11/19, 00-508 Warszawa.

Oferty należy składać do dnia **22.05.2017 r.** do godz. 10.00.

Osoba udzielająca informacji na temat zamówienia: Katarzyna Spóz-Byrska, tel. (22) 277 04 49, e-mail: spoz@zom.waw.pl

DYREKTOR
Zarządu Oczyszczania Miasta
mgr Tadeusz Jaszczolt



ZAKRES PRAC I CENY JEDNOSTKOWE

Wykonanie projektu w celu posadzenia 30 drzew w pasie drogowym ul. Czerniakowskiej na odcinku pomiędzy ulicami Idzikowskiego i Witosy.

L.p	Zakres prac	cena jednostkowa netto	Vat	wartość brutto
1	Wykonanie projektu w celu posadzenia 30 drzew			

OPIS PRZEDMIOTU OPRACOWANIA I ZASADY WYKONANIA ZAMÓWIENIA

I. PRZEDMIOT OPRACOWANIA

1. Przedmiotem zamówienia jest wykonanie kompletnej dokumentacji projektowej dla zadania pod nazwą „Posadzenie 30 drzew w pasie drogowym ul. Czerniakowskiej na odcinku pomiędzy ulicami Idzikowskiego i Witosa”.
2. Projekt zakłada utworzenie nowych nasadzeń zieleni wysokiej.
3. Całość ma na celu poprawę walorów estetycznych ulicy, poprawę jakości powietrza.
4. Zakres prac projektowych obejmuje:
 - a) sporządzenie mapy do celów projektowych;
 - b) uzyskanie uzgodnień (opinii) dla rozwiązań projektowych związanych z projektowanym zagospodarowaniem terenu i usytuowaniem sieci uzbrojenia terenu,
 - c) sporządzenie projektu wykonawczego;
 - d) sporządzenie Specyfikacji Technicznych Wykonania i Odbioru robót.

II. ZAKRES MERYTORYCZNY

Sporządzenie mapy do celów projektowych.

Mapa powinna zawierać wszystkie elementy zinwentaryzowane w terenie, na etapie pomiarów, do których należy zaliczyć m.in. drogi utwardzone i nieutwardzone, formy terenowe, elementy odwodnienia, zabudowania, ogrodzenia, drzewa oraz wszystkie urządzenia branżowe.

Konieczne jest potwierdzenie aktualizacji urządzeń uzbrojenia przez użytkowników poszczególnych sieci uzbrojenia (tzw. wywiady branżowe) dla wszystkich występujących branż. Mapa powinna posiadać klauzulę „do celów projektowych”. Wykonawca dostarczy Zamawiającemu mapę na płycie CD najpóźniej w terminie dostarczenia całości przedmiotu zamówienia.

Projekt wykonawczy

Szczegółowy zakres i formę Projektu Budowlanego określa ustawa z dnia 7 lipca 1994 roku Prawo budowlane oraz rozporządzenia:

- Ministra Transportu, Budownictwa i Gospodarki Morskiej z dnia 25 kwietnia 2012 r. w sprawie szczegółowego zakresu i formy projektu budowlanego (Dz. U. z 2012 r. poz. 462 z późn. zm.),
- Ministra Infrastruktury z dnia 2 września 2004 r. w sprawie określenia szczegółowego zakresu i formy dokumentacji projektowej, specyfikacji technicznych wykonania i odbioru robót budowlanych oraz programu funkcjonalno-użytkowego.

Dokumentacja projektowa powinna być wykonana w zgodzie z obowiązującymi przepisami.

Dokumentację należy opracować:

- na aktualnej mapie sytuacyjno-wysokościowej w skali 1:500 do celów projektowych.

Problematyka projektów wykonawczych powinna obejmować m.in.

- inwentaryzację zieleni;
- projekt zagospodarowania terenu.

Zakłada się posadzenie 30 drzew z gatunku *Platanus x acerifolia* w rozstawie co ok. 10 m, na odcinku o długości ok. 300 m w pasie drogowym ul. Czerniakowskiej (zachodnia strona), na odc. od ul. Idzikowskiego do al. Witosy. Z uwagi na gęstą infrastrukturę podziemną projekt powinien przewidywać rozwiązania zamienne dla sadzenia bezpośrednio w gruncie (w donicach/osłonach wkopane w ziemię tak by korzenie nie kolidowały z podziemną infrastrukturą). W przypadku kolizji drzew z infrastrukturą Wykonawca uzgodni sposób jej zabezpieczenia przed rozrastającym systemem korzeniowym drzew. W takiej sytuacji dopuszcza się zamianę na gatunek *Acer campestre* 'Elsrijk' lub *Acer rubrum* 'Red Sunset'.

Specyfikacje techniczne wykonania i odbioru robót.

Zamawiający wymaga, aby Wykonawca opracował specyfikacje techniczne wykonania i odbioru robót ogrodnich w zakresie i formie zgodnie z Rozporządzeniem Ministra Infrastruktury z dnia 2 września 2004 r. w sprawie szczegółowego zakresu i formy dokumentacji projektowej, specyfikacji technicznych wykonania i odbioru robót budowlanych oraz programu funkcjonalno-użytkowego.

Celem specyfikacji jest jednoznaczne określenie przedmiaru robót objętych dokumentacją projektową i jej konkretnymi rozwiązaniami pod kątem wymagań jakościowych i materiałowych, warunków i kolejności technologicznej wykonywania robót, warunków technicznych odbioru poszczególnych rodzajów robót, ich elementów lub etapów.

Specyfikacje techniczne wykonania i odbioru robót mają stanowić podstawę do sporządzenia przedmiarów robót.

Przedmiary robót

Przedmiar robót powinien stanowić opis robót w kolejności technologicznej ich wykonania z podaniem ilości jednostek przedmiarowych robót i obliczeń ich ilości na podstawie dokumentacji projektowej oraz specyfikacji technicznej wykonania i odbioru robót budowlano-ogrodnich.

Należy uwzględnić wymagania przewidziane rozporządzeniem Ministra Infrastruktury z dnia 2 września 2004 r. w sprawie szczegółowego zakresu i formy dokumentacji projektowej.

III. WARUNKI TECHNICZNE ORAZ ZASADY WYKONANIA UMOWY

1. Dokumentacja określająca przedmiot zamówienia winna odpowiadać przepisom i polskim normom, a także wymaganiom technicznym niezbędnym dla wykonania zadania inwestycyjnego w pełnym zakresie oraz w sposób nadający się do eksploatacji i bez wad.
2. Zakres uzgodnień.
Wykonawca ma obowiązek uzgodnić dokumentację z :
 - Zamawiającym;
 - instytucjami i organami, których konieczność dokonania uzgodnień wyłoni się w trakcie prac projektowych.
3. Zamawiający nie dopuszcza wskazania w opracowanej dokumentacji projektowej znaków towarowych, nazw własnych producentów, patentów lub pochodzenia produktów, urządzeń i materiałów. Jedynym wyjątkiem od tej zasady jest przypadek, w którym wskazanie nazw znaków towarowych jest uzasadnione specyfiką przedmiotu zamówienia i nie ma możliwości opisanie przedmiotu zamówienia za pomocą dostatecznie dokładnych określeń a Wykonawca uzyskał uprzednio pisemną zgodę Zamawiającego na takie wskazanie. W przypadku wyrażenia przez Zamawiającego zgody na wskazanie znaku towarowego, patentu lub

pochodzenia Wykonawca jest zobowiązany opisać w dokumentacji specyfikę powodującą konieczność takiego wskazania oraz użyć słów "lub równoważne". W takim przypadku obowiązkiem Wykonawcy jest określenie szczegółowych parametrów, które umożliwią dopuszczenie towarów i urządzeń innych producentów jako równoważnych.

10. Zaleca się, aby Wykonawca dokonał wizji lokalnej na terenie realizacji projektu i w jego okolicy.

11. Nakład dokumentacji:

Opracowania projektowe należy przekazać Zamawiającemu w ilości egzemplarzy:

- 2 egz. projektów wykonawczych w układzie branżowym;
- 2 egz. Specyfikacji Technicznych Wykonania i Odbioru Robót w układzie branżowym;
- 2 egz. kosztorysu inwestorskiego w układzie jak przedmiary robót.

oraz odpowiadające im pliki w wersji elektronicznej na płytach CD lub DVD w ilości 2 egz., w tym jeden egz. w wersji zamkniętej do edycji (PDF) i jeden w wersji edytowalnej:

- pliki tekstowe z rozszerzeniem: .doc;
- pliki obliczeniowe (w tym kosztorysy i przedmiar) z rozszerzeniem: .xls;
- pliki graficzne z rozszerzeniem: .dwg.

Format PDF wielostronicowy, rysunki w całości (bez krojenia na części) czytelne na wydruku i zoptymalizowane pod względem objętości (MB). Część opisowa ze stroną tytułową projektu oraz rysunki powinny znajdować się w jednym pliku PDF.

Wersja elektroniczna i papierowa muszą być jednakowe – należy załączyć oświadczenie, że zawartość wersji elektronicznej jest identyczna z wersją papierową.

Wszystkie oryginały uzgodnień i opinii powinny znajdować się w pierwszym egzemplarzu (Inwestorskim) projektu budowlanego i wykonawczego.

IV. TERMIN WYKONANIA ZAMÓWIENIA

- Rozpoczęcie wykonania przedmiotu zamówienia – w dniu podpisania umowy.
- Całość przedmiotu zamówienia należy wykonać do dnia 31.08.2017 r.