



Zimą za stan warszawskich ulic i chodników w czasie opadów śniegu, deszczu ze śniegiem oraz występowania typowych dla tej pory roku zjawisk, takich jak szron czy gołoledź, odpowiadają właściciele i zarządcy terenów.

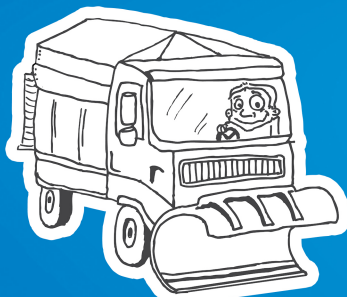
# ZIMOWE OCZYSZCZANIE MIASTA



# TE SŁUŻBY ODPOWIADAJĄ ZA ZIMOWE OCZYSZCZANIE MIASTA



ADMINISTRATOR, ZARZĄDCA OSIEDLA  
LUB WŁAŚCICIEL NIERUCHOMOŚCI



ZARZĄD OCZYSZCZANIA MIASTA



ZARZĄD  
TRANSPORTU  
MIEJSKIEGO



URZĘDY  
DZIELNIC

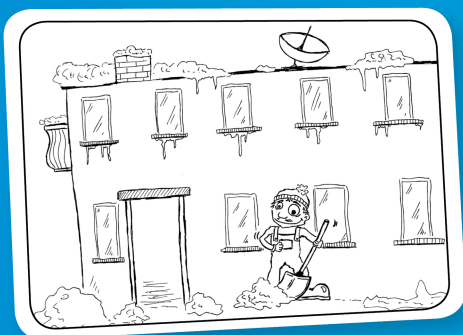


PKP PLK

## – TO SĄ ICH OBOWIĄZKI

Dowiedz się, jaki jest podział zadań i kto za co odpowiada. Sprawdź, do kogo zgłosić się, kiedy zauważysz sople zwisające z dachu budynku lub śnieg zalegający na chodniku albo skrzyżowaniu ulic.

# ADMINISTRATOR, ZARZĄDCA OSIĘDLA LUB WŁAŚCICIEL NIERUCHOMOŚCI:



usuwanie błota,  
śniegu, lodu i innych  
zanieczyszczeń  
z chodników położonych  
wzdłuż nieruchomości

zabezpieczanie chodników  
wzdłuż nieruchomości  
przed śliskością, np. przez  
posypanie piaskiem



usuwanie śniegu  
i sopli z dachu  
nieruchomości



Ważne! Składowanie śniegu i używanie  
soli w bezpośrednim sąsiedztwie drzew  
i krzewów bardzo im szkodzi.

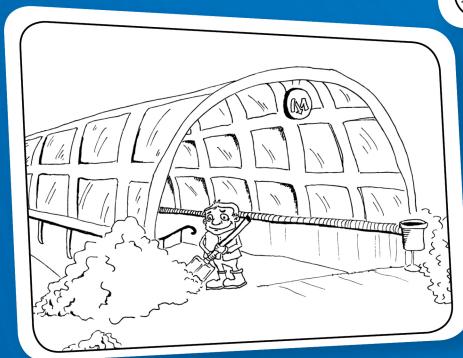
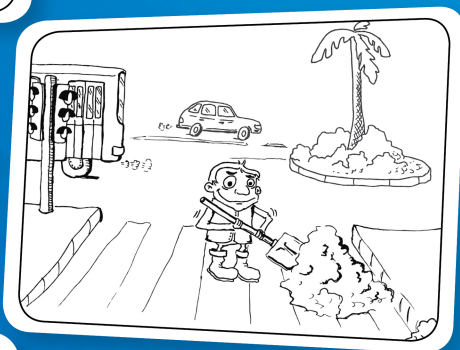


# ZARZĄD OCZYSZCZANIA MIASTA:



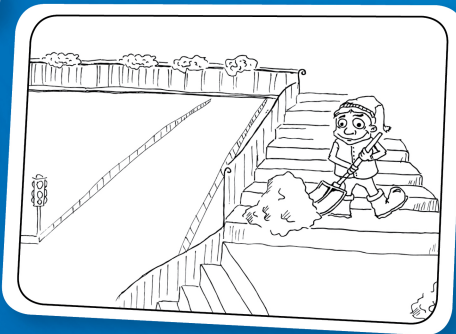
usuwanie śniegu  
i zapobieganie śliskości  
na drogach, którymi  
kursują autobusy komunikacji  
miejskiej

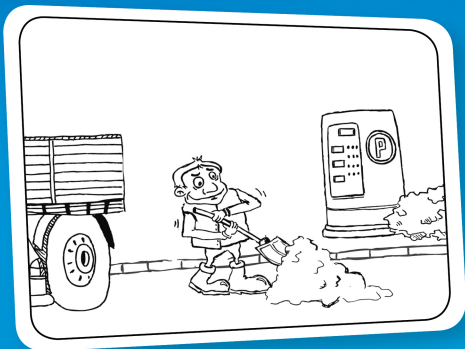
usuwanie śniegu, lodu i innych  
zanieczyszczeń z przejść dla pieszych  
na skrzyżowaniach głównych ulic\*



usuwanie śniegu, lodu  
i innych zanieczyszczeń  
z dojeżdż do stacji metra

usuwanie śniegu,  
lodu i innych  
zanieczyszczeń  
z kładek i mostów\*





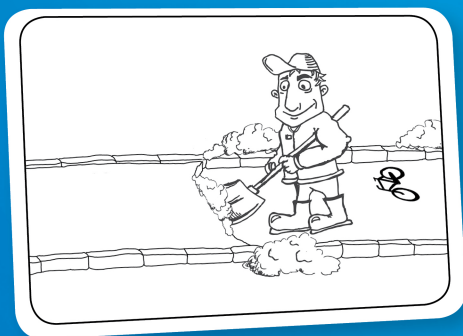
usuwanie śniegu, lodu  
i innych zanieczyszczeń z miejsc  
parkingowych w Strefie Płatnego  
Parkowania Niestrzeżonego\*

usuwanie śniegu, lodu  
i innych zanieczyszczeń  
z głównych alejek parkowych  
oraz z chodników wokół  
parków administrowanych  
przez Zarząd Oczyszczania

Miasta: Parku Ujazdowskiego,  
Skaryszewskiego, Praskiego, Fosa i Stoki  
Cytadeli, Ogrodu Saskiego oraz Pola  
Mokotowskiego



\*dot. terenów wzdłuż dróg krajowych,  
wojewódzkich i powiatowych



odśnieżanie wybranych  
dróg dla rowerów



# ZARZĄD TRANSPORTU MIEJSKIEGO:

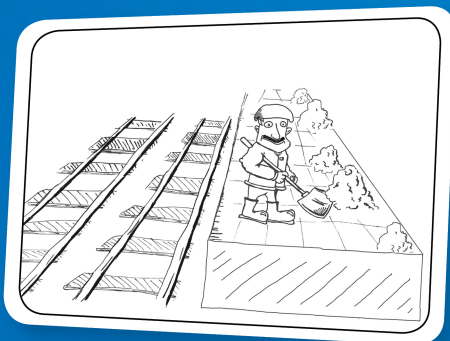
zabezpieczanie terenu przystanku  
przed śliskością, np. przez  
posypanie piaskiem



usuwanie błota, śniegu, lodu i innych  
zanieczyszczeń z przystanków  
komunikacji miejskiej, pętli  
autobusowych i tramwajowych

## PKP PLK:

zarządca infrastruktury kolejowej,  
w tym peronów kolejowych,  
zobowiązany do ich zimowego  
oczyszczania



# URZĘDY DZIELNIC:

usuwanie błota, śniegu, lodu  
i innych zanieczyszczeń  
z chodników nieprzylegających  
do nieruchomości wzdłuż dróg  
gminnych (w tym Stare Miasto)

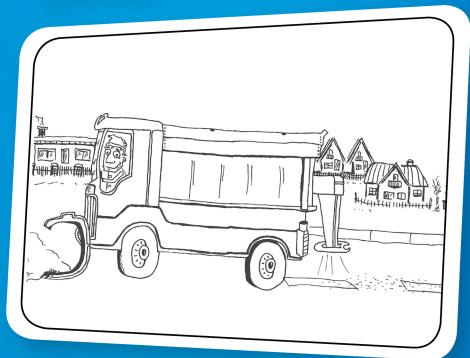


usuwanie śniegu, lodu  
i innych zanieczyszczeń z miejsc  
parkingowych w Strefie Płatnego  
Parkowania Niestrzeżonego  
zlokalizowanych wzdłuż dróg  
gminnych

## PONADTO:

usuwanie śniegu, lodu i innych  
zanieczyszczeń z alejek parkingowych  
i chodników wokół parków  
zarządzanych przez Urzędy Dzielnic  
oraz z chodników położonych  
wzdłuż nieruchomości zarządzanych  
przez Zakłady Gospodarowania  
Nieruchomościami (ZGN), a także  
usuwanie śniegu i sopli z dachu  
tychże nieruchomości

\* W celu ustalenia, czy dana droga  
jest zaliczona do kategorii drogi  
gminnej, można skontaktować się  
z Urzędem Dzielnicy.



usuwanie śniegu i zapobieganie  
śliskości na drogach gminnych



## WIĘCEJ INFORMACJI:



MIEJSKIE CENTRUM KONTAKTU

[kontakt@um.warszawa.pl](mailto:kontakt@um.warszawa.pl)  
[www.warszawa19115.pl](http://www.warszawa19115.pl)

bezpośrednio u administratorów, zarządców osiedli i właścicieli nieruchomości,  
w Zarządzie Oczyszczania Miasta, Zarządzie Transportu Miejskiego oraz  
w Urzędach Dzielnic

w Ustawie z dn. 13 września 1996 r. o utrzymaniu czystości i porządku w gminach

w Regulaminie utrzymania czystości i porządku na terenie miasta stołecznego  
Warszawy

w Ustawie z dn. 21 marca 1985 r. o drogach publicznych

w Uchwałach Rady m.st. Warszawy w sprawie dróg gminnych

w Rozporządzeniu Ministra Środowiska z dn. 27 października 2005 r. w sprawie  
rodzajów i warunków stosowania środków, jakie mogą być używane na drogach  
publicznych, ulicach i placach

w Ustawie z dn. 7 lipca 1994 r. Prawo budowlane

